



## היתר לפרגוד (סגירת חורף) לבתי אוכל

### היתר לפרגוד

חוק העזר לדימונה (שמירת איכות הסביבה ומניעת מפגעים) מאפשר לרשות הרישוי לתת לעסק היתר להצבת פרגוד חורף לתקופה שבין ה-1 באוקטובר לסוף אפריל. היתר זה ניתן רק לעסק בעל רישיון עסק תקף. במקרים מיוחדים, על פי שיקול מנהל אגף רישוי עסקים, יינתן היתר להצבת פרגוד גם לעסק שאין בידיו רישיון עסק, אם הוא נמצא בהליך רישוי תקין, ובקשתו לא סורבה.

לא יינתן היתר לעסק הגורם מטרדים, לעסק שבקשתו לרישיון סורבה או לעסק שניתן לו צו סגירה והצו נכנס לתוקפו.

### הגשת הבקשה לפרגוד חדש

לצורך קבלת ההיתר, יש להגיש בקשה להיתר פרגוד במרכז שירות לקוחות באגף רישוי עסקים, באמצעות טופס בקשה להצבת פרגוד. את הבקשות יש לשלוח בדוא"ל לכתובת : [handasanew@dimona.muni.il](mailto:handasanew@dimona.muni.il)

בקשות חדשות להקמת פרגוד יש להגיש בצירוף המסמכים הנדרשים לכל בקשה (תכנית וכד').

**לבקשה יש לצרף:** תכניות הנדסיות של הפרגוד, לרבות חישובים סטטיים של המבנה: תרשים המגרש, תרשים הנדסי של הפרגוד, פירוט הרכיבים ההנדסיים, מפרט החיבורים בין חלקי המבנה, תיאור חזיתות הפרגוד, תרשים הנדסי של החתכים - אורך ורוחב ופירוט החומרים שייבנה מהם הפרגוד. כן יידרש תצהיר מהנדס על התחייבות לבדיקת הפרגוד לאחר הקמתו.

לאחר קליטת הבקשה, באחריות מגיש הבקשה או בעל העסק לדאוג לאשר את התוכניות בהנדסה. הבקשה לפרגוד חורף טעונה אישור של אגף ההנדסה, וכן אישור שנתי של הוועדה.

**בעל העסק יהיה אחראי לפירוק הפרגוד בסוף חודש אפריל. אי פירוק הפרגוד בזמן, יגרור נקיטת הליכים נגד העסק, ובכללם פירוק הפרגוד ואי מתן היתר להצבת פרגוד בשנה הבאה.**

### הנחיות עיצוב

הפרגוד יהיה מבנה קל עשוי ממתכת קלה ובעל פרופיל עדין. קירות הפרגוד יהיו עשויים מזכוכית או מפיברגלס שקופים לחלוטין לכל אורכם ולא ייעשה כל שימוש בתומר אטום.

במבנים המיועדים לשימור יידרש הפרגוד לעמוד בדרישות ובהנחיות צוות השימור. לצוות סמכות גם למנוע לחלוטין הקמת פרגוד חורף.

במדריך לעיצוב ורישוי פרגודים ניתן למצוא הסבר כיצד לתכנן ולעצב פרגוד, אילו סוגי פרגודים ניתן לתכנן, דוגמה לתכנית פרגוד וטפסים להגשת הבקשה.



מדריך להצבת  
פרגוד לבתי אוכל

סגירת חורף

## הנחיות לעיצוב ורישוי פרגוד לבתי אוכל (סגירת חורף)

**פרגוד** - מתקן לסגירה וקירוי של המקום שבו קיים היתר להצבת שולחנות וכיסאות ברישיון בתקופת החורף.

- תקופת ההיתר - מ-1 אוקטובר ועד 30 באפריל לכל היותר (כפוף להוצאת ההיתר לשולחנות ולכיסאות ולתוקף שנקבע בו)
- הצבת פרגוד חייבת בקבלת היתר חדש מדי שנה בשנה, טרם הצבתו!
- הצבת פרגוד בלי היתר גוררת פעולת אכיפה מיידית להסרתו
- עיצוב הפרגוד חייב בתיאום מראש
- כל עיצוב חריג חייב לקבל את אישורו של אדריכל העיר
- שטח הפרגוד לא יעלה על השטח המאושר להצבת שולחנות
- דלת הכניסה לפרגוד חייבת בהתקנת דלת הזזה כדי למנוע הפרעה להולכי רגל על המדרכה. אם בכל זאת תותקן דלת על ציר שתיפתח לכיוון הרחוב מטעמי בטיחות, עליה להיפתח ל-180° צמוד לקיר המבנה

### הנחיות להצבת הפרגוד - תנאים

- העסק פועל ברישיון או בהליך רישוי תקין
- קיים היתר שולחנות וכיסאות בתוקף
- יש לשים לב, שרוחב המדרכה הוא 4 מטרים לפחות, ונשמר מרווח מינימלי של 2 מטרים למעבר הולכי רגל
- רוחב רצועת המעבר להולכי רגל אינו כולל את רצועת התשתיות
- אין להתקין מזגני אוויר בקירות הפרגודים
- אין להתקין שילוט על הפרגוד ללא אישור מחלקת שילוט
- אין לעשות שום שינוי במדרכה, לרבות החלפת מרצפות, בניית הגבהה, ציפוי המדרכה וצביעתה
- חובה לשמור על גישה חופשית לעסקים הסמוכים לבית האוכל
- ניתן להשאיר באופן קבוע את החלק התחתון של הפרגוד בתנאי שגובהו לא יעלה על 80 ס"מ

### מבנה לשימור

עסק הפועל במבנה לשימור חייב באישור תכנית לפרגוד ממחלקת שימור

### מבנה מסוכן

לא יינתן היתר לפרגוד לעסק הנמצא במבנה הרשום 'מבנה מסוכן'

### אישור על יציבות הפרגוד

- יש להגיש טופס למינוי אחראי ביקורת מבעל מקצוע מוסמך על ביצוע העבודה ועל יציבות הפרגוד
- אם לא יוגש טופס מינוי, לא יינתן היתר לפרגוד
- קבלת האישור תהיה באחריות בעל העסק. העתק האישור יישמר בעסק

### מבנה הפרגוד והגגון

- פרטי עיצוב מפורטים של כל דגם הפרגוד יתוכננו באופן שיבטיח השתלבות בחזית הבניין והעסקים שבסביבתו ויותאמו לדרישות של אדריכל העיר
- הפרגוד ייבנה ממתכת קלה (אלומיניום או פרופיל בלגין) ומחומרים קלים ועמידים, ויכוסה בזכוכית שקופה, שתכסה לפחות 90% משטח הפרגוד
- גג הפרגוד יותקן מחומרים קלים
- אם לא נקבע גובה אחיד באותו רחוב יותקן גג הפרגוד בגובה של 2.4 מ' מעל הקרקע ועוד 30 ס"מ לקרניז. אם יש באותו מקום גגון קבוע, שנבנה בהיתר בנייה לפי חוק התכנון והבנייה, תשל"ה-1965, אפשר לאשר שימוש בגגון זה בתור גג הפרגוד

### בקשה להיתר פרגוד

בקשה חדשה להצבת פרגוד תשלח בדוא"ל לאגף באגף רישוי עסקים ותכלול:

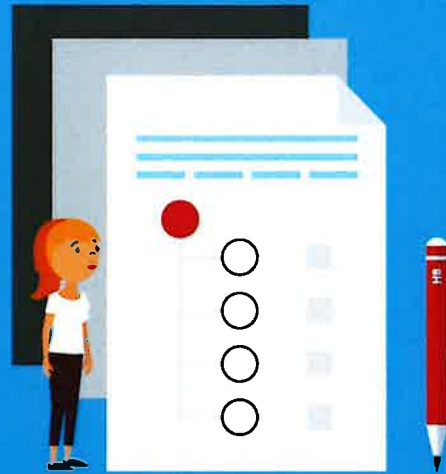
- טופס בקשה (קיים באתר העירוני)
- תכנית לפרגוד חתומה ע"י בעל המקצוע מוסמך (אדריכל/מהנדס ) הנדסאי בניין
- תמונה של חזית העסק, ובה שטח הישיבה והעסקים הסמוכים
- טופס מינוי של אחראי לבדיקת הבנייה של הפרגוד ויציבותו והתאמה לתכנית מאושרת לאחר בניית הפרגוד, בצירוף רישיון ותעודת הסמכה של בעל המקצוע המוסמך



### תכנית לפרגוד תכלול

- דף נתוני העסק
- תרשים הסביבה בקני"מ 1:1250
- תרשים המגרש בקני"מ 1:250 ובו מתאר העסק, מתאר מיקום ומידות הפרגוד וכן מכשולים קבועים ורהיטי הרחוב על מדרכה. התכנית תכלול את כל שטח המדרכה או המשטח שעליו מוקם הפרגוד
- תכנית העסק והפרגוד בקני"מ 1:100
- 2 חתכים צולבים בקני"מ 1:100
- כל חזיתות הפרגוד בקני"מ 1:100
- פרט חיבור אלמנטים של פרגודים לעסק/מבנה קיים
- מפרט חומרים, שמהם בנוי הפרגוד, חיפויים וציפוי קירות
- סרטוט המחשה תלת-ממדי - פרספקטיבה של הפרגוד לרבות חלק המבנה





**טפסים ותכנית פרגוד לדוגמא**



בקשה להיתר להעמדת פרגוד/ סגירת חורף בשטח הרחוב הצמוד לבית  
אוכל – חוק עזר לדימונה (שמירת איכות הסביבה ומניעת מפגעים)  
התשע"ו-2016

**חלק א'**

שם העסק: \_\_\_\_\_ טל' \_\_\_\_\_  
כתובת: \_\_\_\_\_ טל' נייד \_\_\_\_\_  
סוג העסק: \_\_\_\_\_  
שם הבעלים: \_\_\_\_\_  
מצב הרישוי: \_\_\_\_\_  
היתר להצבת כיסאות בשטח \_\_\_\_\_ מ"ר בתוקף עד \_\_\_\_\_ שטח הפרגוד \_\_\_\_\_ מ"ר.  
עורך הבקשה: שם \_\_\_\_\_ טל' \_\_\_\_\_ טל' נייד \_\_\_\_\_

**מסמכים מצורפים חובה** (לא תתקבל בקשה ללא מסמכים אלה): 1. תכנית הפרגוד 2. תמונה 3. צילום תכנית היתר כיסאות 4. טופס מינוי אחראי לבדיקת פרגוד.  
הערה: \_\_\_\_\_

**חלק ב' – הצהרת בעל העסק**

אני מבקש להקים פרגוד בשטח הרחוב הצמוד לעסק שאני מנהל, בתחום שבו אושרה הצבתם של שולחנות וכיסאות, לתקופה שבין \_\_\_\_\_ לבין \_\_\_\_\_ (להלן הפרגוד).

אני מתחייב להקים את הפרגוד על פי התכנית המאושרת ורק לאחר קבלת היתר לכך כדין.

אני מצהיר, שקראתי את ההנחיות ואת התנאים להצבת פרגודים שפרסמה עיריית דימונה, המשמשים חלק בלתי נפרד מתנאי ההיתר הזה, כאשר אני מתחייב לפעול על פיהם.

בכלל זאת, אני מתחייב לאפשר מעבר להולכי הרגל ותנועה חופשית בשטח הפרגוד בכל עת.

ידוע לי כי ככל שיינתן ההיתר, אני אהיה האחראי הבלעדי על בטיחות הפרגוד, על כל המשתמע מכך.

אני מתחייב לפרק את הפרגוד לאלתר עם תום תקופת ההיתר, או על פי דרישה שאקבל ממי שהוסמך לכך על ידי ראש העירייה ולפי תנאיה. אם לא אעשה כן, ידוע לי ואני נותן הסמכתי לכך מראש, כי העירייה תהרוס את הפרגוד על חשבוני ללא התראה נוספת. הנני מתחייב, שלא להעלות שום טענות ותביעות נזיקין או אחרות נגד העירייה בגין הריסת הפרגוד, או כל נזק שייגרם עקב כך.

ידוע לי, כי אי - מילוי תנאי הבקשה לעיל או תנאי ההיתר, ככל שיינתן, עלולים לשמש עילה לאי-מתן היתר להצבת הפרגוד בעונה הבאה.

שם וחתימה: \_\_\_\_\_

עורך הבקשה

בעל העסק

בעלי הזכות בנכס



מינוי אחראי לבדיקת פרגוד/ סגירת חורף בשטח הרחוב הצמוד לבית  
אוכל

**הצהרת בעל העסק :**

אני החתום מטה \_\_\_\_\_ רחוב \_\_\_\_\_ שם בעל ההיתר \_\_\_\_\_

מס' טלפון \_\_\_\_\_ ממנה את \_\_\_\_\_ שם האחראי לבדיקת הפרגוד \_\_\_\_\_

מס' זהות \_\_\_\_\_ כתובת \_\_\_\_\_ טלפון \_\_\_\_\_

מס' פקס \_\_\_\_\_

להיות אחראית לבדיקת האיכות של הקמת הפרגוד, יציבותו והתאמתו לתכנית שאושרה על-פי היתר

להקמת פרגוד מס' \_\_\_\_\_ מיום \_\_\_\_\_ לעסק של \_\_\_\_\_

בכתובת \_\_\_\_\_

תאריך \_\_\_\_\_ חתימת בעל העסק \_\_\_\_\_

**הצהרת בעל המקצוע האחראי לבדיקת האיכות של הפרגוד**

אני הח"מ \_\_\_\_\_ מס' ת.ז. \_\_\_\_\_

הנדסאי/מהנדס מס' רישיון \_\_\_\_\_ מצהיר כדלקמן :

1. אני מסכים להיות אחראי לבדיקת היציבות של הפרגוד, הקמתו והתאמתו לתכנית.
2. יש לי הכישורים המקצועיים להיות אחראי לבדיקת הפרגוד ואני מתחייב לדאוג להקמה ועיצוב הפרגוד על-פי ההנחיות והתנאים להצבת פרגודים, שנקבעו ע"י עיריית דימונה ,  
**על פי תוכנית מאושרת להקמת הפרגוד לעסק.**
3. מצ"ב תצלום רישיון קונסטרוקטור

תאריך \_\_\_\_\_ חתימה וחותמת \_\_\_\_\_



## רכוז הנתונים של תכנית לפרגוד

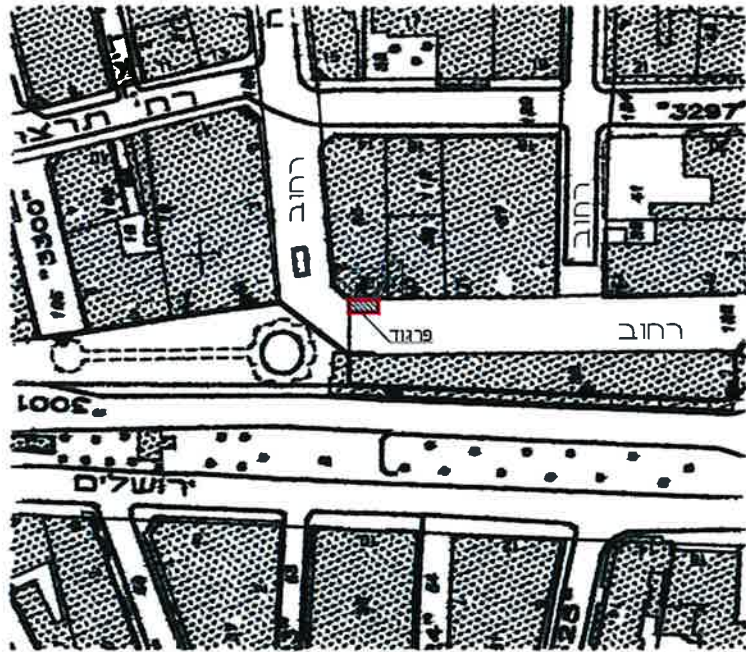
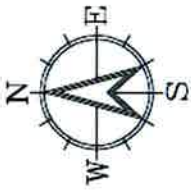
מס' מידע:		תיק בנין:		מס' תכנית:	
מס' תיק רישוי		כתובת העסק		שטח מאושר לכיסאות ושולחנות	
רחוב		מס'		שטח הפרגוד	
פרטי		ציבורי			
מהות העסק:					
שם וחתימת בעל העסק		שם וחתימת בעל הנכס		שם וחתימת עורך הבקשה	
הערה:					

טבלת מפרט		
סוג פרופיל		מידות פרופיל
שלד		
קירות		
תקרה/גג		

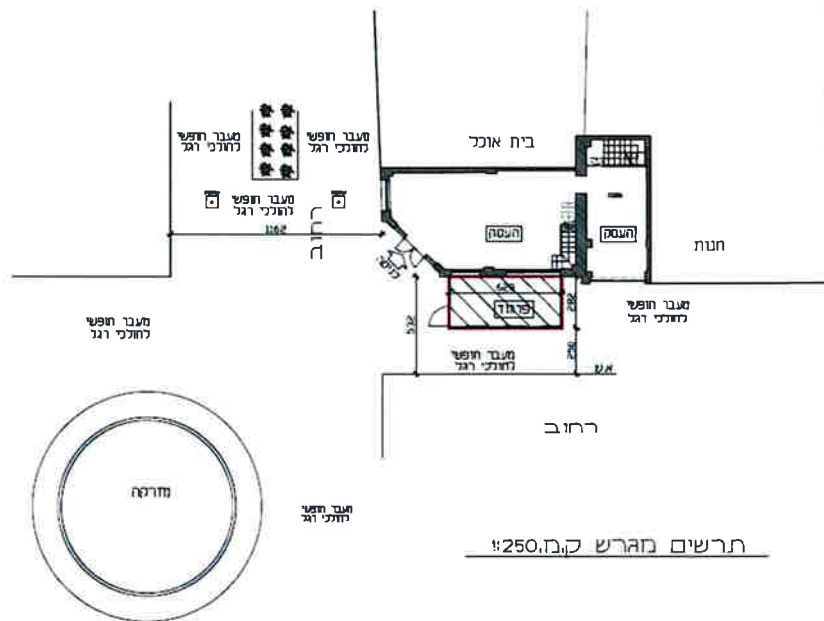
שיטת ניקוז
------------

בעל מקצוע מוסמך על חישובים סטטיים לקונסטרוקציה לפרגוד	שם	חתימה
---	----	-------

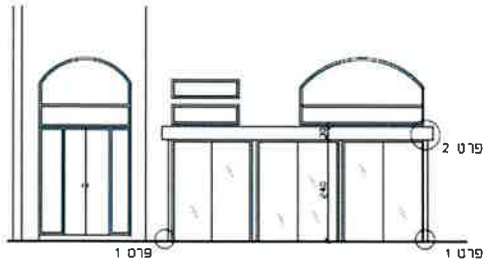




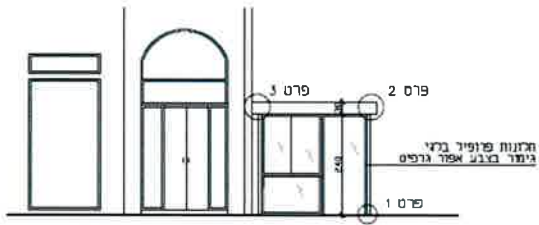
תרשים סביבה ק.ב.250:1



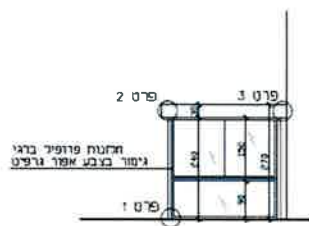
תרשים מהרש ק.ב.250:1



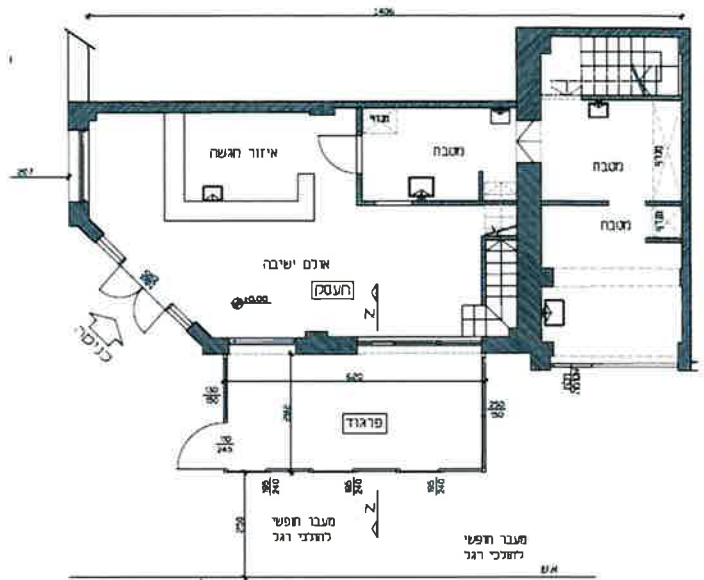
חזית מערבית ק.מ.100:101



חזית צפונית ק.מ.100:101

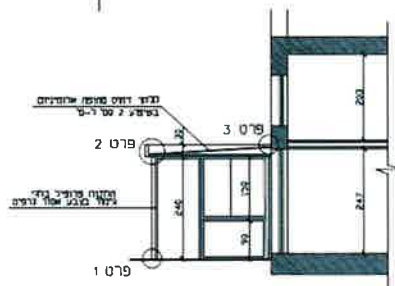


חזית דרומית ק.מ.100:101

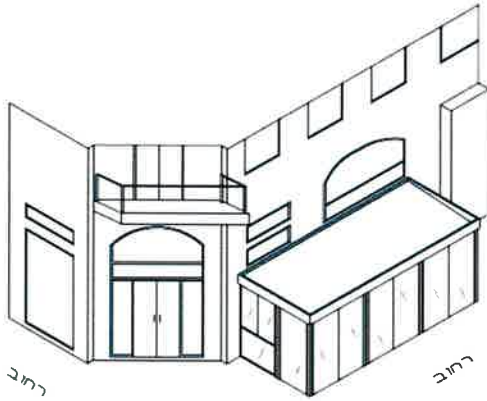


רחוב

תכנית פרגוד ק.מ.100:101



חתך א - א ק.מ.100:101



רחוב

רחוב

פרספקטיבה

