



היתר לפרגוד (סגירת חורף) לבתי אוכל

היתר לפרגוד (סגירת חורף) לבתי אוכל (רישוי עסקים)

אישור להקמת פרגוד ברישיון עסק

חוק העזר לדימונה (שמירת איכות הסביבה ומניעת מפגעים) מאפשר לרשות הרישוי (רישוי עסקים) לתת לעסק היתר להצבת פרגוד חורף לתקופה שבין ה-1 באוקטובר לסוף אפריל. היתר זה ניתן רק לעסק בעל רישיון עסק תקף. במקרים מיוחדים, עפ"י שיקול מנהל מחלקת רישוי עסקים, יינתן היתר להצבת פרגוד גם לעסק שאין בידיו רישיון עסק, אם הוא נמצא בהליך רישוי תקין ובקשתו לא סורבה.

לא יינתן היתר לעסק הגורם מטרדים, לעסק שבקשתו לרישיון סורבה או לעסק שניתן לו צו סגירה והצו נכנס לתוקפו.

הגשת הבקשה לפרגוד חדש

לצורך קבלת ההיתר, יש להגיש בקשה להיתר פרגוד אצל מזכירת אגף רישוי עסקים, באמצעות טופס בקשה להצבת פרגוד. את הבקשות יש לשלוח בדואר אלקטרוני לכתובת:

simsun@dimona.muni.il / miriruimi@dimona.muni.il

בקשות חדשות להקמת פרגוד יש להגיש בצירוף המסמכים הנדרשים לכל בקשה (תוכנית וכד').

לבקשה יש לצרף:

תוכניות הנדסיות של הפרגוד על רקע תוכנית מפורטת (תב"ע), לרבות חישובים סטטיים של המבנה: תרשים סביבה, תרשים המגרש, תרשים הנדסי של הפרגוד, פירוט הרכיבים ההנדסיים, מפרט החיבורים בין חלקי המבנה, תיאור חזיתות הפרגוד, תרשים הנדסי של החתכים – אורך ורוחב ופירוט החומרים שיבנה מהם הפרגוד.

כן יידרש תצהיר מהנדס על התחייבות לבדיקת הפרגוד לאחר הקמתו.

הגשת התחייבות לפירוק הפרגוד בתום השימוש עד לתאריך ה-1.5 בכל שנה.

לאחר קליטת הבקשה, באחריות מגיש הבקשה או בעל העסק לדאוג לאשר את התוכניות בהנדסה.

הבקשה לפרגוד חורף טעונה אישור של אגף ההנדסה וכן אישור שנתי של מחלקת רישוי עסקים.

בעל העסק יהיה אחראי לפירוק הפרגוד בסוף חודש אפריל. אי פירוק הפרגוד בזמן, יגרור נקיטת הליכים נגד העסק ובכללם פירוק הפרגוד ואי מתן היתר להצבת פרגוד לשנה הבאה.

הנחיות עיצוב

הפרגוד יהיה מבנה קל עשוי ממתכת קלה ובעל פרופיל עדין. קירות הפרגוד יהיו עשויים מזכוכית או מפברגלס שקופים לחלוטין לכל אורכם ולא ייעשה כל שימוש בחומר אטום.

במבנים המיועדים לשימור יידרש הפרגוד לעמוד בדרישות ובהנחיות צוות השימור. לצוות סמכות גם למנוע לחלוטין הקמת פרגוד חורף.

במדריך לעיצוב ורישוי פרגודים ניתן למצוא הסבר כיצד לתכנן ולעצב פרגוד. אילו סוגי פרגודים ניתן לתכנן, דוגמא לתוכנית פרגוד וטפסים להגשת הבקשה.



מדריך להצבת
פרגוד לבתי אוכל

סגירת חורף



הנחיות לעיצוב ורישוי פרגוד לבתי אוכל (סגירת חורף)

פרגוד - מתקן לסגירה וקירוי של המקום שבו קיים היתר להצבת שולחנות וכיסאות ברישיון בתקופת החורף

- הצבת הפרגוד תעשה בתחום המגרש בכפוף להשארת מעבר להולכי רגל ואי הפרעה לתנועת הולכי הרגל.
- תקופת ההיתר - מ-1 אוקטובר ועד 30 באפריל לכל היותר (כפוף להוצאת ההיתר לשולחנות ולכיסאות ולתוקף שנקבע בו)
- הצבת פרגוד חייבת בקבלת היתר חדש מדי שנה בשנה, טרם הצבתו.
- הצבת פרגוד בלי היתר גוררת פעולת אכיפה מיידית להסרתו.
- עיצוב הפרגוד חייב בתיאום מראש.
- כל עיצוב חריג חייב לקבל את אישורו של מהנדס העיר שטח הפרגוד לא יעלה על השטח המאושר להצבת שולחנות – (רישוי עסקים).
- דלת הכניסה לפרגוד חייבת בהתקנת דלת הזזה כדי למנוע הפרעה להולכי רגל על המדרכה. אם בכל זאת תותקן דלת על ציר שתיפתח לכיוון הרחוב מטעמי בטיחות, עליה להיפתח ל- 180° צמוד לקיר המבנה.

הנחיות להצבת הפרגוד - תנאים

- העסק פועל ברישיון או בהליך רישוי תקין .
- קיים היתר שולחנות וכיסאות בתוקף .
- יש לשים לב, שרוחב המדרכה הוא 4 מטרים לפחות, ונשמר מרווח מינימלי של 2 מטרים למעבר הולכי רגל .
- רוחב רצועת המעבר להולכי רגל אינו כולל את רצועת התשתיות .
- אין להתקין מזגני אוויר בקירות הפרגודים .
- אין להתקין שילוט על הפרגוד ללא אישור מחלקת שילוט .
- אין לעשות שום שינוי במדרכה, לרבות החלפת מרצפות, בניית הגבהה, ציפוי המדרכה וצביעתה .
- חובה לשמור על גישה חופשית לעסקים הסמוכים לבית האוכל .
- ניתן להשאיר באופן קבוע את החלק התחתון של הפרגוד בתנאי שגובהו לא יעלה על 80 ס"מ.

מבנה לשימור

עסק הפועל במבנה לשימור חייב באישור תכנית לפרגוד ממחלקת שימור.

מבנה מסוכן

לא יינתן היתר לפרגוד לעסק הנמצא במבנה הרשום מבנה מסוכן.

אישור על יציבות הפרגוד

יש להגיש טופס למינוי אחראי ביקורת מבעל מקצוע מוסמך על ביצוע העבודה ועל יציבות הפרגוד, במידה ולא יוגש טופס מינוי, לא יינתן היתר לפרגוד קבלת האישור תהיה באחריות בעל העסק, העתק האישור יישמר בעסק .



מבנה הפרגוד והגגון :

- פרטי עיצוב מפורטים של כל דגם הפרגוד יתוכננו באופן שיבטיח השתלבות בחזית הבניין והעסקים שבסביבתו ויותאמו לדרישות של מהנדס העיר
- הפרגוד ייבנה ממתכת קלה (אלומיניום או פרופיל בלגי) ומחומרים קלים ועמידים, ויכוסה בזכוכית שקופה, שתכסה לפחות 90% משטח הפרגוד.
- גג הפרגוד יותקן מחומרים קלים
- אם לא נקבע גובה אחיד באותו רחוב יותקן גג הפרגוד בגובה של 3.5 מ' אם יש באותו מקום גגון קבוע, שנבנה בהיתר בנייה לפי חוק התכנון והבנייה, תשל"ה, 1965- אפשר לאשר שימוש בגגון זה בתור גג הפרגוד

בקשה להיתר פרגוד :

בקשה חדשה להצבת פרגוד תשלח בדוא"ל לאגף רישוי עסקים ותכלול :



- טופס בקשה (קיים באתר העירוני)
- תכנית לפרגוד חתומה ע"י בעל מקצוע מוסמך (אדריכל/ מהנדס) הנדסאי בניין/אדריכלות
- תמונה של חזית העסק, ובה שטח הישיבה והעסקים הסמוכים
- טופס מינוי של אחראי לבדיקת הבנייה של הפרגוד ויציבותו והתאמה לתכנית מאושרת לאחר בניית הפרגוד, בצירוף רישיון ותעודת הסמכה של בעל המקצוע המוסמך.

תכנית לפרגוד תכלול :



- דף נתוני העסק
- תרשים הסביבה בקני"מ 1:1250
- תרשים המגרש בקני"מ 1:250 ובו מתאר העסק, מתאר מיקום ומידות הפרגוד וכן מכשולים קבועים ורהיטי הרחוב על מדרכה. התכנית תכלול את כל שטח המדרכה או המשטח שעליו מוקם הפרגוד
- תכנית העסק והפרגוד בקני"מ 1:100 כולל תוכנית גגות (שיפועים ניקוזים)
- 2 חתכים צולבים בקני"מ 1:100
- כל חזיתות הפרגוד בקני"מ 1:100
- פרט חיבור אלמנטים של פרגודים לעסק/מבנה קיים
- מפרט חומרים, שמהם בנוי הפרגוד, חיפויים וציפוי קירות
- שרטוט המחשה תלת-ממדי - פרספקטיבה של הפרגוד לרבות חלק המבנה.



טפסים ותכנית פרגוד לדוגמא



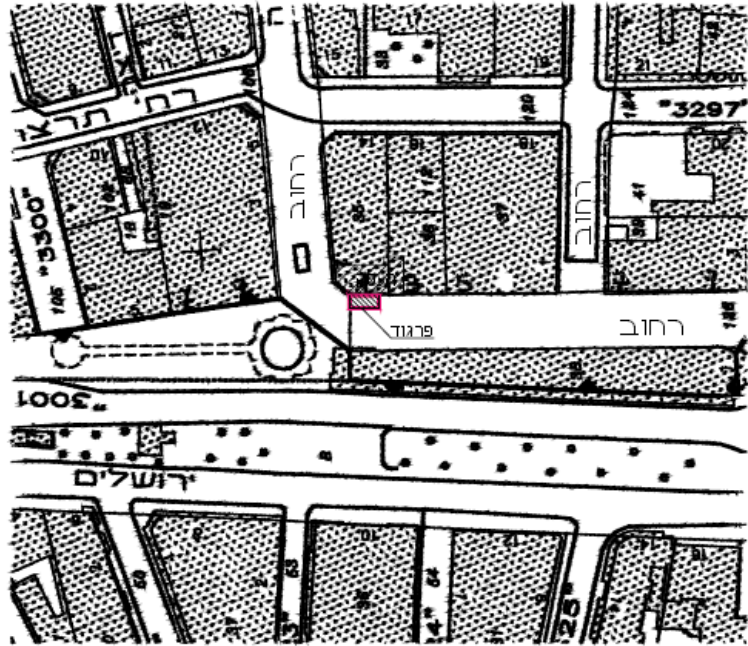
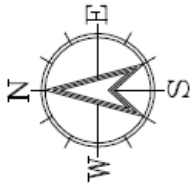
רכוז הנתונים של תכנית לפרגוד

מס' מידע:		תיק בנין:		מס' תכנית:	
מס' תיק רישוי		כתובת העסק		שטח הפרגוד	
מס'		רחוב		שטח מאושר לכיסאות ושולחנות	
				פרטי	
				ציבורי	
מהות העסק:					
שם וחתימת בעל העסק		שם וחתימת בעל הנכס		שם וחתימת עורך הבקשה	
הערה:					

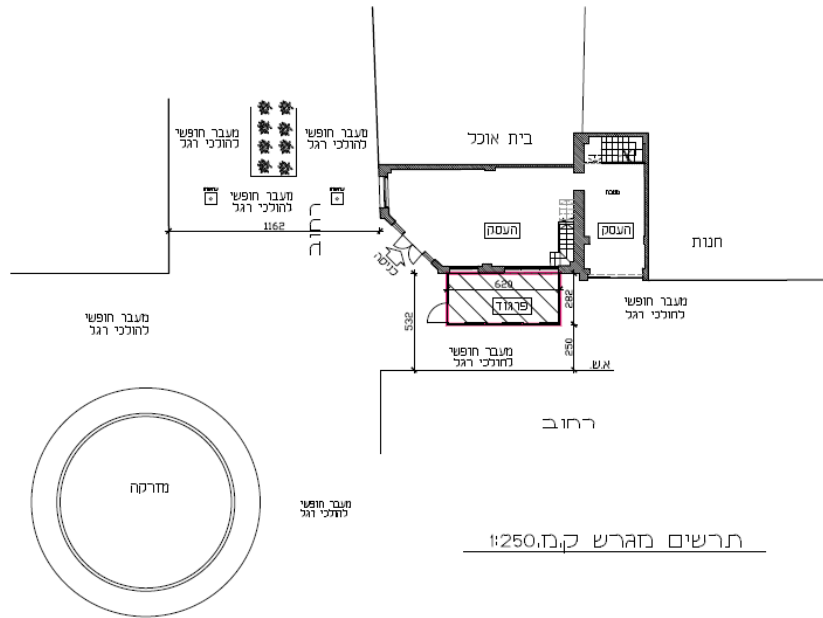
טבלת מפרט		
מידות פרופיל	סוג פרופיל	
		שלד
		קירות
		תקרה/גג

שיטת ניקוי

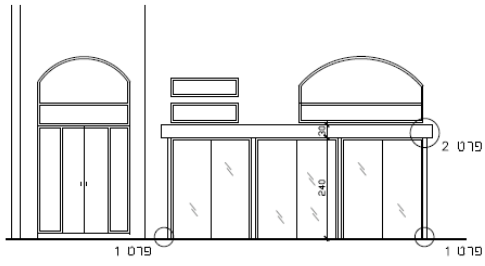
חתימה	שם	בעל מקצוע מוסמך על חישובים סטטיים לקונסטרוקציה לפרגוד
-------	----	---



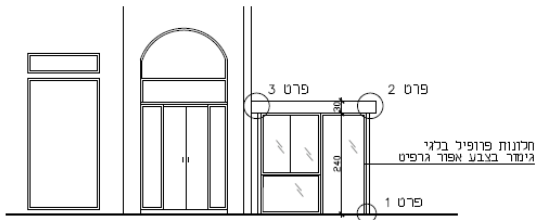
תרשים סביבה ק.מ.250:1



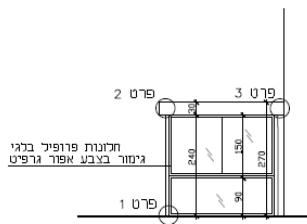
תרשים נדרש ק.מ.250:1



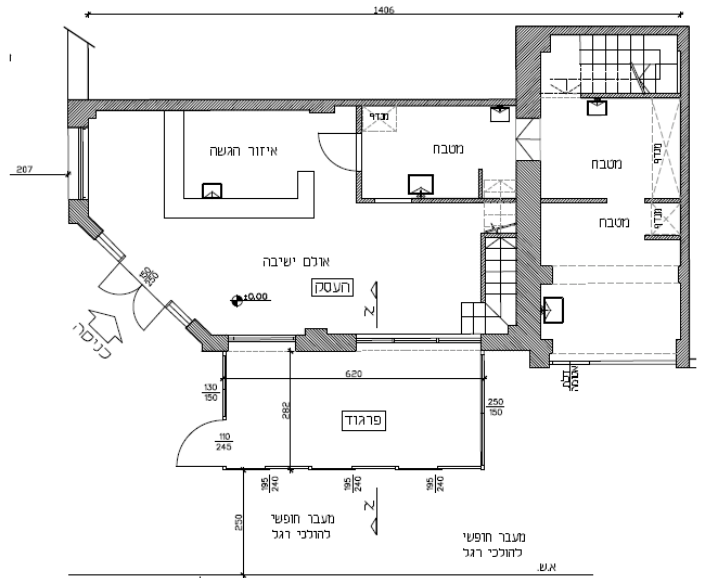
חזית מערבית ק.ב.100:1



חזית צפונית ק.ב.100:1

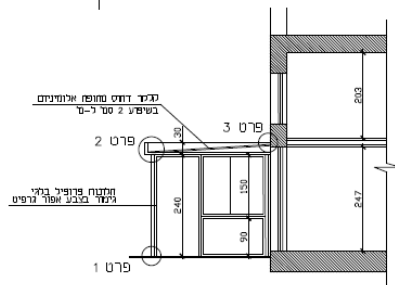


חזית דרומית ק.ב.100:1

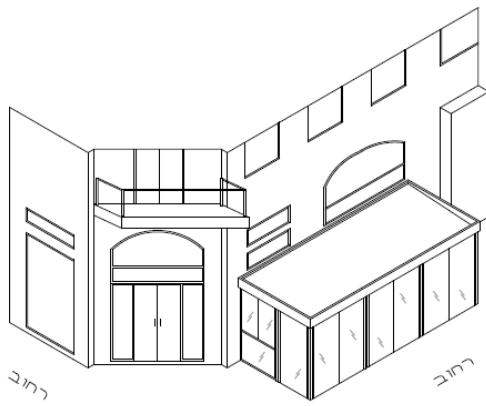


רחוב

תכנית פרגוד ק.ב.100:1



חתך N - N ק.ב.100:1



פרספקטיבה

